



上超电器科技(上海)有限公司
SHANGCHAO ELECTRICAL TECHNOLOGY (SHANGHAI) CO., LTD



- 1

超声波洗碗机

ULTRASONIC
DISHWASHER
- 2

洗菜机

WASHING
MACHINE
- 3

工业清洗机

INDUSTRIAL
CLEANING MACHINE
- 4

厨房配套设备

KITCHEN
EQUIPMENT

产品外形、技术参数性能及特点如有更改，恕不另行通知。未经上超电器公司明确书面许可，不得翻印或传播有关资料。
SACAA is continuously seeking for development of their products.
For this reason, SACAA reserves the right to supply the improved product without advance notice.

全国统一服务电话 :400-675-7899
www.sacaa.cn



上超电器科技(上海)有限公司
地 址: 上海市嘉定区机械工业园思诚路 1518 号
电 话: 021-39903977
传 真: 021-39903977
邮 箱: sacaa01@126.com


国家高新技术企业
National High-Tech Enterprise





上超®
缔造洁净空间

Shangchao
Create a Clean space

Simple
Automatic
Clean
Advanced
Authority

简单
自动化
洁净
先进
权威

COMPANY PROFILE

公司简介



致力于缔造洁净
智能厨房空间

Committed
to creating a
clean and smart
kitchen space

上超电器科技(上海)有限公司, 专注厨房电器设备的研发、生产, 是目前国内开拓智能科技厨房电器的领军企业, 特有超声波技术, 引领洁净新高度, 超声波技术应用于公司的全自动超声波洗碗机、半自动超声波洗碗机、全自动洗菜机、半自动洗菜机、全自动综合清洗机等各类清洗设备。

公司独有 45 项国家专利, 致力于洁净厨房的无限追求。

公司目前经营清洗类设备: 全自动超声波洗碗机, 全自动洗菜机、半自动超声波洗碗机、半自动洗菜机、全自动综合清洗机、全自动洗箱机、洗碗宝等。

输送线类: 模块式输送线、板链式输送线、绳式输送线。

打饭机, 打菜打汤机等厨房配套设施。

Contents 目录

07p

全自动超声波洗碗机

全自动超声波洗碗机	PW60-2	08
全自动超声波洗碗机	PW60-3	08
全自动超声波洗碗机	PW60-4	09
燃气烘干全自动超声波洗碗机	PW60-4Q	09
全自动超声波洗碗机	PW60-3DF	10
直角转弯全自动超声波洗碗机	PW60-ZW	11
圆弧转弯全自动超声波洗碗机	PW60-W	11

12p

全新一代自动洗碗机

全新一代自动洗碗机	PW60-3	12
-----------	--------	----

13p

碗碟清洗机

碗碟清洗机	PW60-WD	13
-------	---------	----

14p

洗箱机和综合机

全自动洗箱机	PX60	14
全自动综合清洗机(喷淋清洗机)	PW60-P3-6.0	14

15p

输送线

餐具输送机（餐具回收线）	PS50-B	16
	PS50-M	16
	PS50-MJ	16
	PS50-N	16

17p

半自动超声波洗碗机

半自动超声波洗碗机	PW5015	18
	PW5018	18
	PW5028	18
	PW5030	18
	PW5012	18

19p

洗菜机

全自动洗菜机	PCH28	19
半自动洗菜机	PC1500	20
半自动洗菜机	PC2000	20
根茎类洗菜机	PCG15	20
根茎类洗菜机	PCG10	20

21p

PW 洗碗洗菜机

PW 洗碗洗菜机	PW5118	21
	PW5128	21

22p

洗碗宝

分体式超声波洗碗机	PW5006	22
-----------	--------	----

23p

打饭机和打菜打汤机

打饭机和打菜打汤机	PSF-18-150C	23
	PSF-18-200C	23
	PSF-18-250C	23
	PSF-18-B150/200C	23

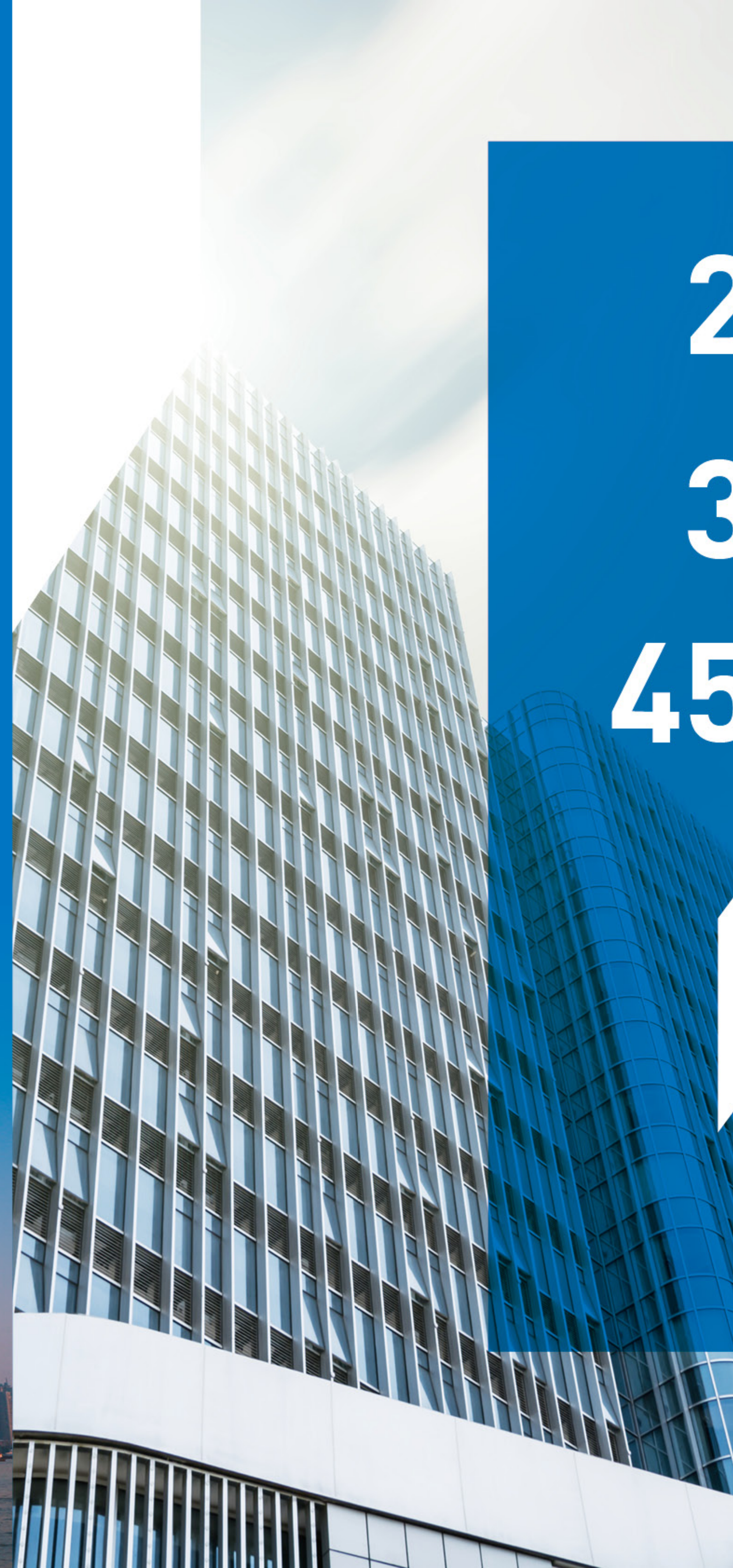
上超电器科技(上海)有限公司
Shangchao Electrical Technology (Shanghai) Co., Ltd

致力于缔造洁净智能厨房空间

Committed to creating a clean and smart kitchen space

期·待·与·您·的·合·作

◎————— 公司坐落于美丽的上海市 —————◎



2

个现代化、规模生产基地

3

个技术研发中心
提供厨房智能化洁净服务

45

项国家专利
创新无限，科技未来

卓越的性能

- 显著的经济效益
- 超低的资源消耗
- 完善的管理体系
- 可靠的质量保证

Our standards and our services:
To customers, innovate the future
我们的标准和服务：客户至上，创新未来

全自动超声波洗碗机

- 除渣预洗段 /
- ◎自动除渣预洗，不需人工初洗
 - ◎防堵喷淋设计，维护简便
 - ◎全自动滤渣送渣，轻松省力
- 超声清洗段 /
- ◎自动追踪频率，清洗效果好
 - ◎超声消泡排空，没有死角
 - ◎整段定位传送，中间不需要人工整理餐具
 - ◎不需专用洗涤剂，仅需少量普通洗洁精

- 喷淋漂洗段 /
- ◎多重漂洗，且漂洗用水回收利用
 - ◎水位自动控制平衡
 - ◎整段定位传送，餐具不易重叠，漂洗更彻底

- 远红外节能均热烘干 /
- ◎风刀切水，节能降耗
 - ◎强制对流，控制湿度，烘干效果更佳
 - ◎出口降温并将热能回收，安全可靠

- 燃气餐具烘干机 /
- ◎燃气加热，超级节能
 - ◎风刀切水，节能降耗
 - ◎强制对流，控制湿度，烘干效果更佳
 - ◎出口降温并将热能回收，安全可靠

- 功能选配 /
- + 倒入清洗
 - + 自动滤渣
 - + 整段传送
 - + 餐具斜插 / 餐具平放
 - + PP 餐盒定位网带
 - + 自动追踪频率
 - + 超声波消泡系统
 - + 上传送防漂浮 / 压带防漂浮
 - + 防干烧加热管 / 蒸汽加热
 - + 漂洗水回收至除渣段
 - + 水位自动平衡
 - + 线性风刀切水
 - + 远红外节能均热烘干消毒
 - + 出口餐具收纳 / 出口餐具自动档杆控制
 - + 超大显示屏，操作简便
 - + 燃气烘干加热消毒



Innovation from tradition
突破传统的创新

PW60- 全自动超声波洗碗机 2



规格型号	PW60-2	PW80-2
标准配置	超声波清洗 + 自动喷淋漂洗	超声波清洗 + 自动喷淋漂洗
网带宽度	600mm	800mm
外形尺寸	长 * 宽 * 高: (3-6.2)m*0.98m*1.57m	长 * 宽 * 高: (3-6.2)m*1.18m*1.57m
清洗量	3000-5000 个小碗小碟 / 小时 (或相应数量其它餐具)	4000-7500 个小碗小碟 / 小时 (或相应数量其它餐具)
额定功率	380V 4.5-33KW	380V 5-35KW

PW60- 全自动超声波洗碗机 3



规格型号	PW60-3	PW80-3
标准配置	自动除渣预洗 + 超声波清洗 + 自动喷淋漂洗	自动除渣预洗 + 超声波清洗 + 自动喷淋漂洗
网带宽度	600mm	800mm
外形尺寸	长 * 宽 * 高: (4.2-6.2)m*0.98m*1.57m	长 * 宽 * 高: (4.2-6.2)m*1.25m*1.57m
清洗量	3000-5000 个小碗小碟 / 小时 (或相应数量其它餐具)	4000-7500 个小碗小碟 / 小时 (或相应数量其它餐具)
额定功率	380V 6-35KW	380V 7-36KW



PW60-4

全自动超声波洗碗机



规格型号	PW60-4	PW80-4
标准配置	自动除渣预洗 + 超声波清洗 + 自动喷淋漂洗 + 风刀切水 + 远红外节能均热烘干	自动除渣预洗 + 超声波清洗 + 自动喷淋漂洗 + 风刀切水 + 远红外节能均热烘干
网带宽度	600mm	800mm
外形尺寸	长 * 宽 * 高: (6.8-18)m*0.98m*1.75m	长 * 宽 * 高: (6.8-18)m*1.25m*1.75m
清洗量	3000-5000 个小碗小碟 / 小时 (或相应数量其它餐具)	4000-7500 个小碗小碟 / 小时 (或相应数量其它餐具)
额定功率	380V 45-90KW	380V 50-110KW

PW60-3DF

全自动超声波洗碗机



规格型号	PW60-3DF	PW80-3DF
标准配置	倒入清洗 + 超声清洗 + 复合清洗 + 喷淋漂洗 + 远红外烘干	倒入清洗 + 超声清洗 + 复合清洗 + 喷淋漂洗 + 远红外烘干
网带宽度	600mm	800mm
外形尺寸	长 * 宽 * 高: (4.2-6.2)m*0.98m*1.75m	长 * 宽 * 高: (4.2-6.2)m*1.25m*1.75m
清洗量	3000-5000 个小碗小碟 / 小时 (或相应数量其它餐具)	4000-7500 个小碗小碟 / 小时 (或相应数量其它餐具)
额定功率	380V 6-35KW	380V 7-36KW

► 可根据客户要求定制

PW60-4Q

燃气烘干全自动超声波洗碗机



规格型号	PW60-4Q
标准配置	自动除渣预洗 + 超声波清洗 + 自动喷淋漂洗 + 风刀切水 + 燃气烘干
网带宽度	600mm
外形尺寸	长 * 宽 * 高: (6.8-18)m*1.25m*2.05m
清洗量	3000-5000 个小碗小碟 / 小时 (或相应数量其它餐具)
额定功率	380V 18-35KW



Our standards and our services:
To customers, innovate the future
我们的标准和服务：客户至上，创新未来

PW60- ZW

直角转弯全自动超声波洗碗机



规格型号	PW60-3ZW	PW60-4ZW
标准配置	自动除渣预洗 + 超声波清洗 + 自动喷淋漂洗	自动除渣预洗 + 超声波清洗 + 自动喷淋漂洗 + 风刀切水 + 远红外节能均热烘干
网带宽度	600mm	600mm
外形尺寸	长 * 宽 * 高: (两边总长 4.5-6.2)m*0.98m*1.57m	长 * 宽 * 高: (两边总长 7.6-15)m*0.98m*1.75m
场地要求	长 * 宽: 2.8m*2.8m 以上即可	长 * 宽: 4.5m*4.5m 以上即可
清洗量	3000-5000 个小碗小碟 / 小时 (或相应数量其它餐具)	4000-7500 个小碗小碟 / 小时 (或相应数量其它餐具)
额定功率	380V 15-30KW	380V 45-90KW

PW60- W

圆弧转弯全自动超声波洗碗机



规格型号	PW60-3W	PW60-4W
标准配置	自动除渣预洗 + 超声波清洗 + 自动喷淋漂洗	自动除渣预洗 + 超声波清洗 + 自动喷淋漂洗 + 风刀切水 + 远红外节能均热烘干
网带宽度	600mm	600mm
外形尺寸	长 * 宽 * 高: (圆弧 4.5-6.2)m*0.98m*1.57m	长 * 宽 * 高: (圆弧 6.8-12)m*0.98m*1.75m
场地要求	长 * 宽: 2.8m*2.8m 以上即可	长 * 宽: 4.5m*4.5m 以上即可
清洗量	3000-5000 个小碗小碟 / 小时 (或相应数量其它餐具)	4000-7500 个小碗小碟 / 小时 (或相应数量其它餐具)
额定功率	380V 15-30KW	380V 45-90KW



全新一代 自动洗碗机

全新升级 PW60-3 全自动超声波洗碗机

Innovation from tradition
突破传统的创新



全新一代
空间占用更小
功率更低
环保节能



规格型号	PW60-3	PW80-3
标准配置	自动除渣预洗 + 超声波清洗 + 自动喷淋漂洗	自动除渣预洗 + 超声波清洗 + 自动喷淋漂洗
网带宽度	600mm	800mm
外形尺寸	长 * 宽 * 高: (4.2-6.2)m*0.98m*1.4m	长 * 宽 * 高: (4.2-6.2)m*1.25m*1.4m
清洗量	3000-5000 个小碗小碟 / 小时 (或相应数量其它餐具)	4000-7500 个小碗小碟 / 小时 (或相应数量其它餐具)
额定功率	380V 6-33KW	380V 7-32KW

Our standards and our services:
To customers, innovate the future
我们的标准和服务：客户至上，创新未来

碗碟清洗机



规格型号	PW60-WD
标准配置	自动除渣预洗 + 超声波清洗 + 自动喷淋漂洗 + 风刀切水 + 远红外节能均热烘干
网带宽度	600mm
外形尺寸	3m*0.92m*1.56m
清洗量	4000-4500 只小碗小碟 / 小时 (或等量餐具)
额定功率	380V 6-35KW



洗箱机和综合机

功能选配 /
清洗各类周转箱、筐等

- ◎自动滤渣
- ◎从上下左右不同方向循环喷淋清洗，独有防堵系统
- ◎优质 SUS304 板材



规格型号	PX60 全自动洗箱机
标准配置	除渣预洗 + 喷淋精洗 + 喷淋漂洗
适用范围	周转筐、箱、盘、桶类等
清洗宽度	600mm
外形尺寸	长 * 宽 * 高: (5.5-7.2) m*0.98m*1.75m
清洗量	400-800 只 / 小时
额定功率	380V 15-50KW



Innovation from tradition
突破传统的创新

功能选配 /
倒入清洗
远红外烘干消毒

- ◎自动滤渣
- ◎从上下左右不同方向循环喷淋清洗，独有防堵系统
- ◎优质 SUS304 板材



规格型号	PW60-P3-6.0 全自动综合清洗机 (喷淋清洗机)
标准配置	倒入清洗 + 喷淋漂洗 + 远红外烘干
适用范围	
清洗宽度	600mm
外形尺寸	长 * 宽 * 高: (4.2*6.2) m*0.98m*1.75m
清洗量	3000-5000 个小碗小碟 / 小时 (或相应数量其它餐具)
额定功率	380V 6-35KW

Our standards and our services:
To customers, innovate the future
我们的标准和服务：客户至上，创新未来

输送线

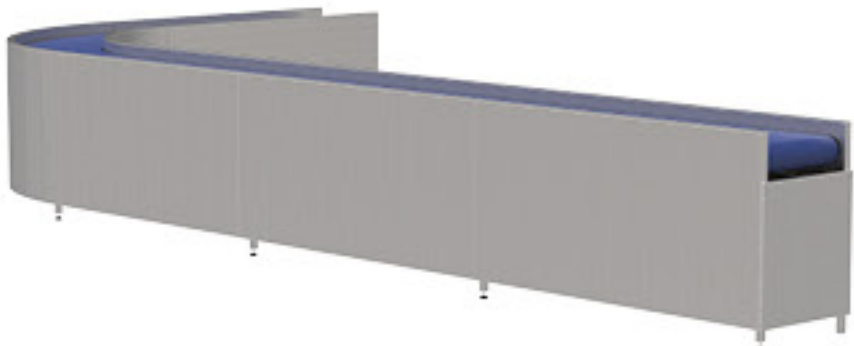
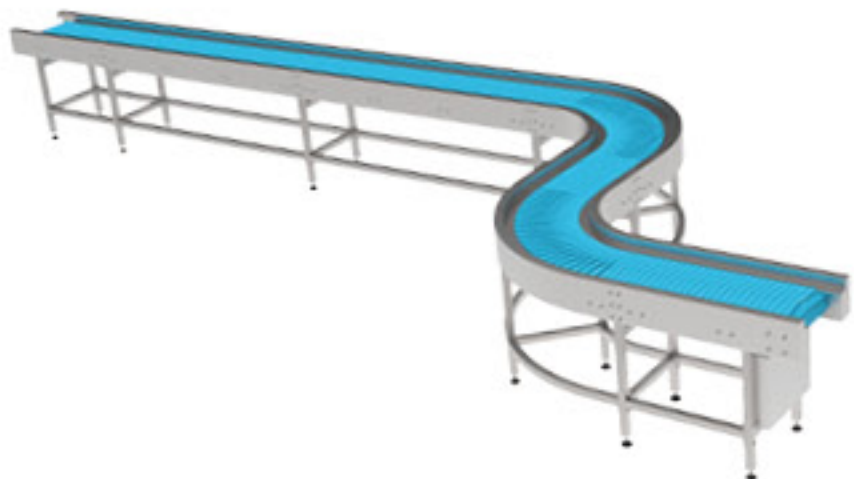
- 特点 /
- ◎大小餐具、筷子均可随意传送，不需装托盘
 - ◎随意转弯，可设计为直线型、U 型、S 型等
 - ◎独创自洁功能，边传送，边自洁



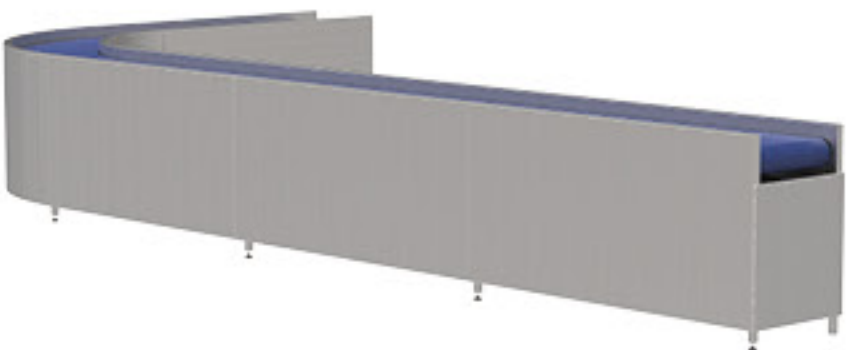
Innovation from tradition
突破传统的创新

PS 系列

餐具输送机（餐具回收线）



规格型号	PS50-B	PS50-M
标准配置	餐具输送	餐具输送
网带宽度	500mm	500mm
外形尺寸	长 * 宽 * 高: 定制 *0.6m*0.8m	长 * 宽 * 高: 定制 *0.6m*0.8m
输送量	3000-6000 件 / 小时	3000-6000 件 / 小时
额定功率	220V 0.5KW(10A 插头 1 个)	220V 0.5KW(10A 插头 1 个)



规格型号	PS50-MJ	PS50-N
标准配置	餐具输送 + 自洁清洗	餐具输送
网带宽度	500mm	500mm
外形尺寸	长 * 宽 * 高: 定制 *0.6m*0.8m	长 * 宽 * 高: 定制 *0.6m*0.8m
输送量	3000-6000 件 / 小时	3000-6000 件 / 小时
额定功率	220V 0.5KW(10A 插头 1 个)	220V 0.5KW(10A 插头 1 个)

Our standards and our services:
To customers, innovate the future
我们的标准和服务：客户至上，创新未来

半自动超声波洗碗机

- 特干净 /
自动追踪频率，时刻保持最佳清洗效果，360 度全方位乳化油脂，清洗效果好
- 省人工 /
仅需 1 人即可操作，相当于 2-3 人的清洗量，比人工清洗节约 1-2 人
- 低费用 /
不需要任何专用洗涤剂，仅需少量普通洗洁精，省水省电，节能环保

静音型洗碗机 (选配) /
上超独有 SACAA 追踪频率拓展 4G+ 技术，清洗效果好，噪音降低 30%，对前厅影响更小，方便环保



Innovation from tradition
突破传统的创新

PW 系列 半自动超声波洗碗机



规格型号	PW5015	PW5018
标准配置	超声清洗 + 加热	超声清洗 + 加热
外尺寸	950mm*690mm*800mm	1080mm*690mm*800mm
内尺寸	770mm*510mm*320mm	900mm*510mm*320mm
配套电源	220V 50Hz (16A 插头 2 个)	220V 50Hz (16A 插头 2 个)
清洗功率	1.2KW	1.4KW
加热功率	标配 2.0KW (可选配)	标配 2.0KW (可选配)
水槽容量	120L	150L
清洗量	2200-2600 只小碗小碟 / 小时 (或等量餐具)	3000-3500 只小碗小碟 / 小时 (或等量餐具)

规格型号	PW5028	PW5030	PW5012
标准配置	超声清洗 + 加热	超声清洗 + 加热	超声清洗
外尺寸	1380mm*730mm*800mm	1830mm*730mm*800mm	700mm*650mm*800mm
内尺寸	1200mm*550mm*320mm	1650mm*550mm*320mm	520mm*470mm*320mm
配套电源	220V 50Hz (16A 插头 2 个)	220V 50Hz(或 380V 50Hz 机器无开关)	220V 50Hz (16A 插头 2 个)
清洗功率	1.7KW	2.4KW	0.7KW
加热功率	标配 2.0KW (可选配)	标配 2.0KW (可选配)	无
水槽容量	220L	290L	75L
清洗量	4000-4500 只小碗小碟 / 小时 (或等量餐具)	4500-5000 只小碗小碟 / 小时 (或等量餐具)	800-1200 只小碗小碟 / 小时(或等量餐具)

Our standards and our services:
To customers, innovate the future
我们的标准和服务：客户至上，创新未来

洗菜机



- 特点 /
- 360 度循环翻转清洗，清洗效果好
 - 梯次双缸设计，采用高强度 SUS304 不锈钢材质，稳定可靠
 - 水自动平衡循环系统高效节能，避免水资源浪费

PCH 全自动洗菜机系列



规格型号	PCH28
标准配置	环流（气泡）清洗 + 强磁去铁 + 自动提升 + 清水喷淋漂洗
功能选配	紫外线消毒、毛棍去毛发、滤网去杂、臭氧消毒、振动沥水
适合菜类	叶菜类、根茎类、腌制蔬果类，例（白菜、生菜、菠菜、腌制萝卜、大头菜等）
外形尺寸	长 * 宽 * 高: 2.8m*0.68m*1.28m
清洗量	1000-2000KG/ 小时
额定功率	380V 4.5KW

Innovation from tradition
突破传统的创新



PC 半自动洗菜机系列



规格型号	PC1500	PC2000
外尺寸	1.650m*0.72m*1.05m	2.15m*0.72m*1.05m
内尺寸	1.50m*0.52m*0.39m	2m*0.52m*0.39m
配套电源	220V 50Hz (16A 插头 1 个)	380V 50Hz (三相四线)
清洗功率	1.5KW	2.2KW
清洗量	500KG 左右叶类蔬菜 / 小时	800KG 左右叶类蔬菜 / 小时

PCG 根茎类洗菜机系列



规格型号	PCG15	PCG10
外形尺寸	长 * 宽 * 高: 2.2m*0.8m*0.8m	长 * 宽 * 高: 1.5m*0.8m*0.8m
清洗量	600-1000KG/ 小时	400-800KG/ 小时
额定功率	380V 3KW	380V 3KW

根茎类蔬果清洗去皮
马铃薯、胡萝卜、甜菜、莲藕、甘薯、芋头、大头菜等

Our standards and our services:
To customers, innovate the future
我们的标准和服务：客户至上，创新未来

PW 洗碗洗菜机

洗碗洗菜两用机 /
既可洗碗又可洗菜，一机两用，节约场地，高效实用



规格型号	PW5118	PW5128
标准配置	超声洗碗 + 气泡洗菜 + 加热	超声洗碗 + 气泡洗菜 + 加热
外尺寸	1080mm*720mm*920mm	1380mm*760mm*920mm
内尺寸	900mm*510mm*390mm	1200mm*550mm*390mm
配套电源	220V 50Hz (16A 插头 2 个)	220V 50Hz (16A 插头 2 个)
清洗功率	洗碗 1.4KW 洗菜 1.1KW	洗碗 1.7KW 洗菜 1.5KW
加热功率	标配 2.0KW (可选配)	标配 2.0KW (可选配)
水槽容量	190L	260L
清洗量	3000-3500 只小碗小碟或 300KG 蔬菜 / 小时	4000-4500 只小碗小碟或 400KG 蔬菜 / 小时



洗碗宝

特干净 /
自动追踪频率，时刻保持最佳清洗效果，360 度全方位乳化油脂，清洗效果好

省人工 /
仅需 1 人即可操作，相当于 2-3 人的清洗量，比人工清洗节约 1-2 人

低费用 /
不需要任何专用洗涤剂，仅需少量普通洗洁精，省水省电，节能环保

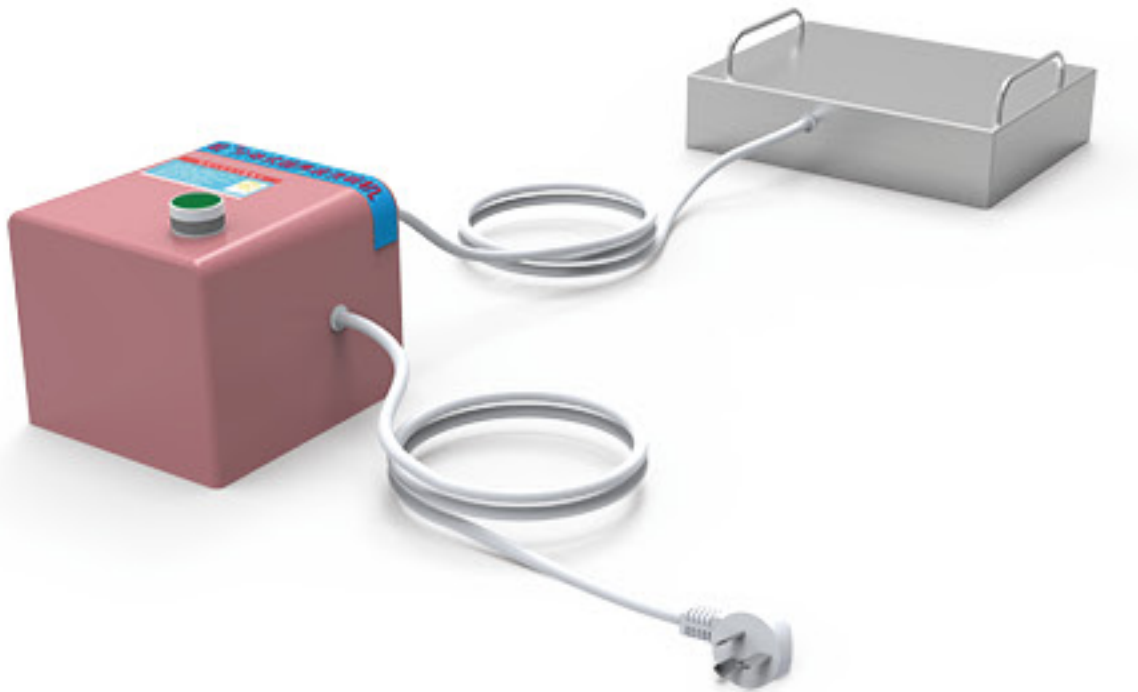
Innovation from tradition
突破传统的创新



无需安装 /
无需拆换水槽，不占空间，仅需放入原有水槽或任何容器内，插上电源，即可使用

操作简单 /
只需要将温水放入水槽，放入餐具（或需清洗的物品）几分钟即可轻松清洗各类陶瓷、不锈钢、密胺等餐具，无需刻意摆放，只要浸没水中即可 360 度全方位快速清洗

巧洗海鲜 /
螃蟹、龙虾等贝壳类河鲜、海鲜表面污垢轻松清洗



规格型号	PW5006 分体式超声波洗碗机（洗碗宝）
标准配置	超声波清洗
主机尺寸	长 * 宽 * 高: 12cm*12cm*16cm
清洗头	长 * 宽 * 高: 26cm*26cm*3cm
清洗量	200-600 个小碗小碟 / 小时 (或相应数量其它餐具)
额定功率	600W

Our standards and our services:
To customers, innovate the future
我们的标准和服务：客户至上，创新未来

打饭机和打菜打汤机

- 打菜打汤机特点 /
- ◎独创自动打菜、打汤
 - ◎独家研制开发，全电脑控制，替代人工，为食堂管理提供良好的设备甚而，提长经济效益
 - ◎智能化、全自动
 - ◎可自动感应，与消费机联网
 - ◎售菜售汤数量精确
 - ◎节约人工，清洗简便
 - ◎汤、菜保温功能

- 售饭机 (智能型) 特点 /
- ◎全自动售饭，适合食堂内部员工使用
 - ◎自动感应，与消费机联网
 - ◎食品级材质，通过《食品安全国家标准》的检验
 - ◎米饭根据客户需求定制设计：150g 和 250g
 - ◎米饭保温 60℃，保温时间长达 3 小时
 - ◎机内密封臭氧消毒，效果显著
 - ◎模块化设计，方便装拆、清洗、维护
 - ◎售卖数量统计，便于经营者控制成本
 - ◎平均 2.5 秒 / 次，售饭效率高
 - ◎触摸控制，操作非常简便
 - ◎米饭定型美观，分量准确，有效减少米饭餐余 60%
 - ◎可以根据客户的需求匹配格式餐具
 - ◎支持一卡通等支付方式
 - ◎额定电压：220V ~，功率：260W
 - ◎份量误差：10%
 - ◎针对售饭机在使用过程中升降储饭器的助力工具
 - ◎设备配备锂电池电源，可反复充电
 - ◎设备配备电量显示器，可提示操作人员及时充电
 - ◎设备负载 150kg
 - ◎使用品牌电机，稳定可靠



规格型号	PSC18
适用范围	自动售卖汤、菜
最大容量	15L
售饭规格	50-200ML(更换菜模)



规格型号	PSF-18-150C	PSF-18-200C	PSF-18-250C	PSF-18-B150/200C
模式	标准定量 150g	标准定量 200g	标准定量 250g	标准定量 150g/200g/250g
米饭容量	约 60kg			
重量	约 170kg			
外形尺寸	720*690*1800mm			
电压	220V			
功率	260W			



电动升降车 (打饭机配套)	
型号	SC-600E
外形尺寸	980*620*1950mm

Innovation from tradition
突破传统的创新

SACAA



Case Selection

案例精选

► 企事业单位



► 酒店餐饮连锁



► 学校

